



LIFE+ Nature



LIFE08 NAT/D/000013

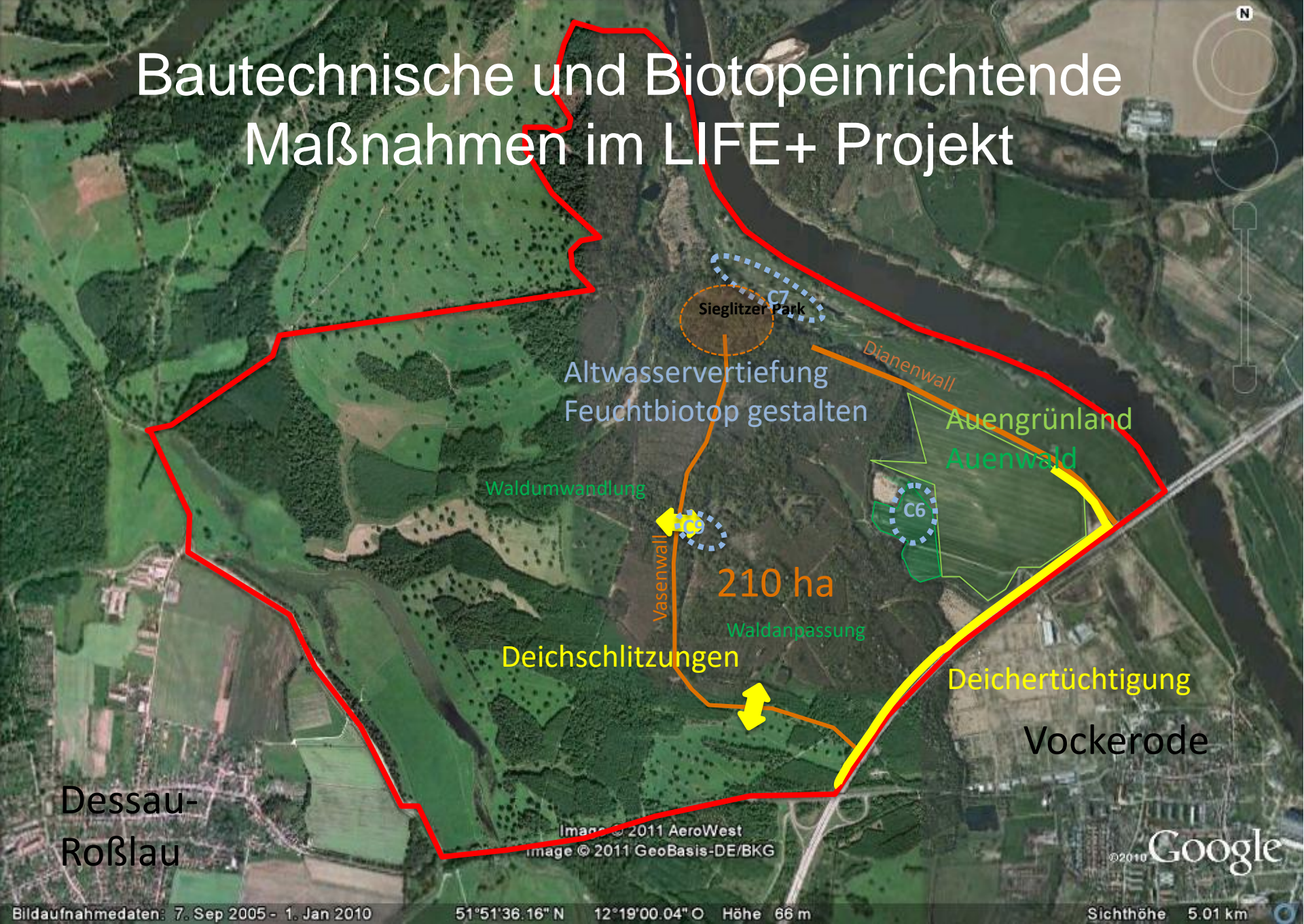
Aufwertung und langfristige Sicherstellung im NATURA 2000 Gebiet Dessau-Wörlitzer Elbauen

“Elbauen bei Vockerode“

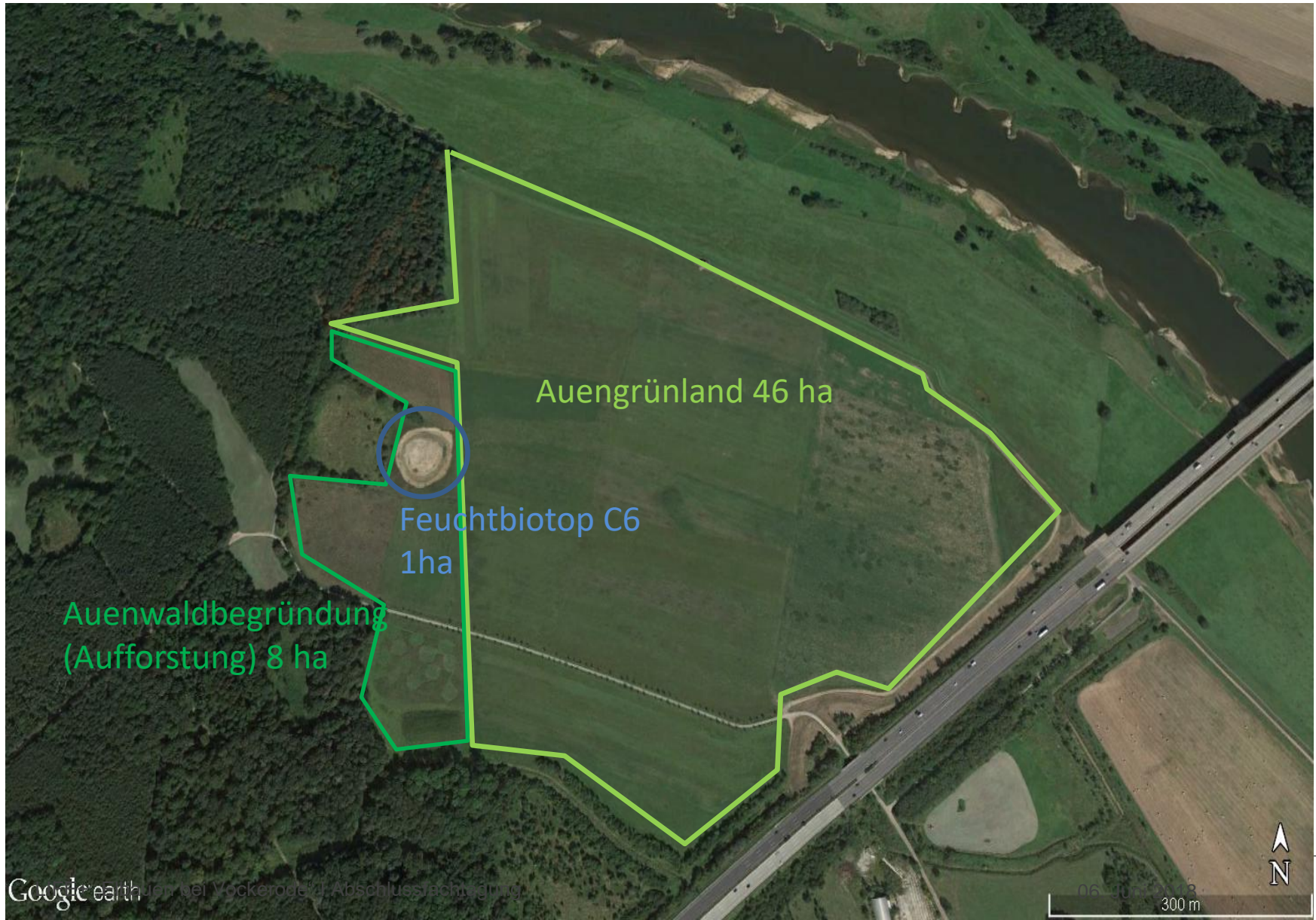
Abschlussfachtagung

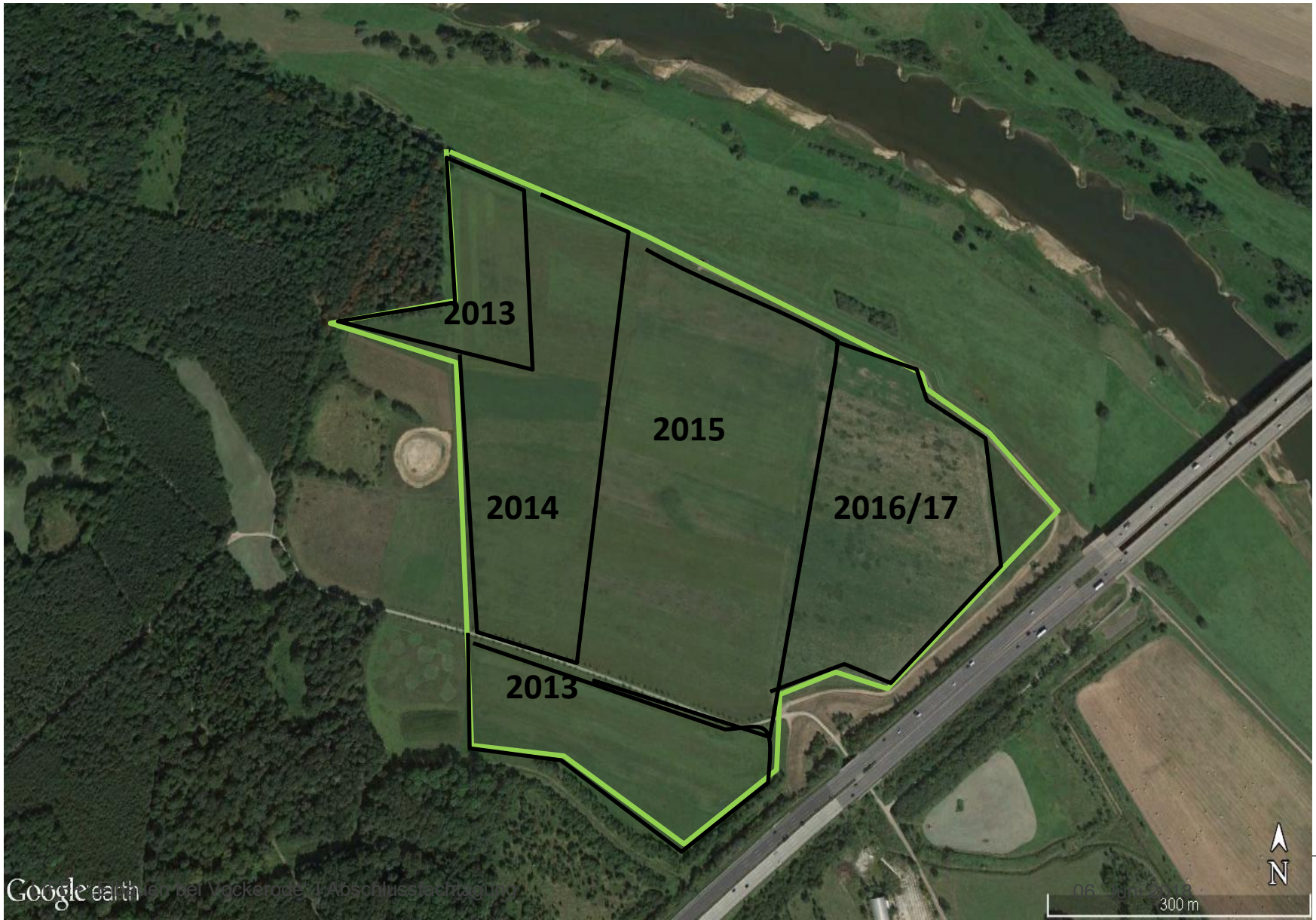
06./7. Juni 2018

Bautechnische und Biotopeinrichtende Maßnahmen im LIFE+ Projekt



Ackerfläche - Umwandlung





Ziel: **5 ha artenreiche Auenwiesen** Brenndolden-Auenwiesen (LRT 6440) und Magere Flachlandmähwiese (LRT 6510)



Grünlandinitiierungsmethoden von 2013 bis 2017

Mahgutübertrag (Spenderflächen LRT 6440, 6510 und eigene Flächen):

16 ha

Einsaat (unterschiedliche Mischungen):

20 ha

Selbstbegrünung:

10 ha

Hochwasser Juni 2013:

Zerstörung der Pflanzen auf den Spenderflächen



Herausforderung:

Suche nach alternativen
Spenderflächen!

Zustand der Grünlandspenderflächen im August 2013

Foto: K. Samoray

Monitoring, Dokumentation und ökologische Bauaufsicht:
Hochschule Anhalt



Frühjahr 2014: Erste Flächenbegutachtung nach Mahdgutübertrag Oktober 2013



1. Entwicklungsjahr:
Dominanz von Ruderalarten
(Geruchloser Kamille)
2. Entwicklungsjahr:
Dominanz der Zielarten auf den
Etablierungsbereichen

Grünlandnutzung: 2 Pflegeschnitte/Jahr mit Beräumung, ohne Düngung

- Erstschnitt bis Mitte Juni
- Zweitschnitt mind. 8 Wochen später



Einsatz von
Großtechnik

Auenwaldbegründung
(Aufforstung) 8 ha

Maßnahmen und Methoden der Stieleichenetablierung (2013 bis 2015)

C2-A: Direktaussaat (autochthones Saatgut) in Reihe

C2-M: Pflanzung Baumschulware (Herkunftsnachweis) in in Mischung mit Ulmen, Gemeine Esche, Hainbuche und Wildobst

C2-L: Pflanzung Heister aus Lohnanzucht (autochthones Saatgut) in Mischung mit Ulmen, Gemeine Esche und Wildobst
- in Reihe und
- in Gruppen mit Einzelbaumschutz

Direktaussaat Herbst 2013:

Sammeln und Ausbringen von autochthonem Saatgut der Stieleiche auf 1 ha Fläche (incl. Waldrand):

- Sammeln von Alteichen (Solitäre auf Wiesen)
- 5 bis 6 Eicheln/Pflanzstelle
- Zäunung
- 3 Kulturpflegen/Jahr





Kulturpflege!



Monitoring: Studenten der
HS Anhalt



Feuchtbiotop C6

Neuanlage eines Feuchtbiotops
mit Insel als Kranichbrutplatz

Feuchtbiotop C6 1ha

Senke



Herbst 2014

Bodentnahme: 7.500 m²

→ Verwendung beim Bau des
Deichverteidigungswegs BAB 9, LHW



Aufbereitung und Transport des Bodens aus C6 für die
Verwendung an der BAB 9

Frühjahr 2015: Erste Monitoringergebnisse



Laubfrosch



Moorfrosch

06. Juni 2018

Foto: M. Pannach



Feuchtbiotop C6



Beginnende Sukzession



Foto: M. Pannach



Feuchtbiotop C7



06. Juni 2018

Foto: R. Frank



Entschlammung und Vertiefung eines
Altarms der Elbe, Herbst 2014

Amphibienerfassung Frühjahr 2015:
Wasserfrösche, Moorfrösche,
Laubfrösche





Entschlammung und Vertiefung eines
Altarms der Elbe

Bodenentnahme: 8.000 m²

→ Verwendung als Wildrettungshügel



Feuchtbiotop C9

Hochwasser Juni 2013: Durchbruch Vasenwall (Gatzer Bergdeich)





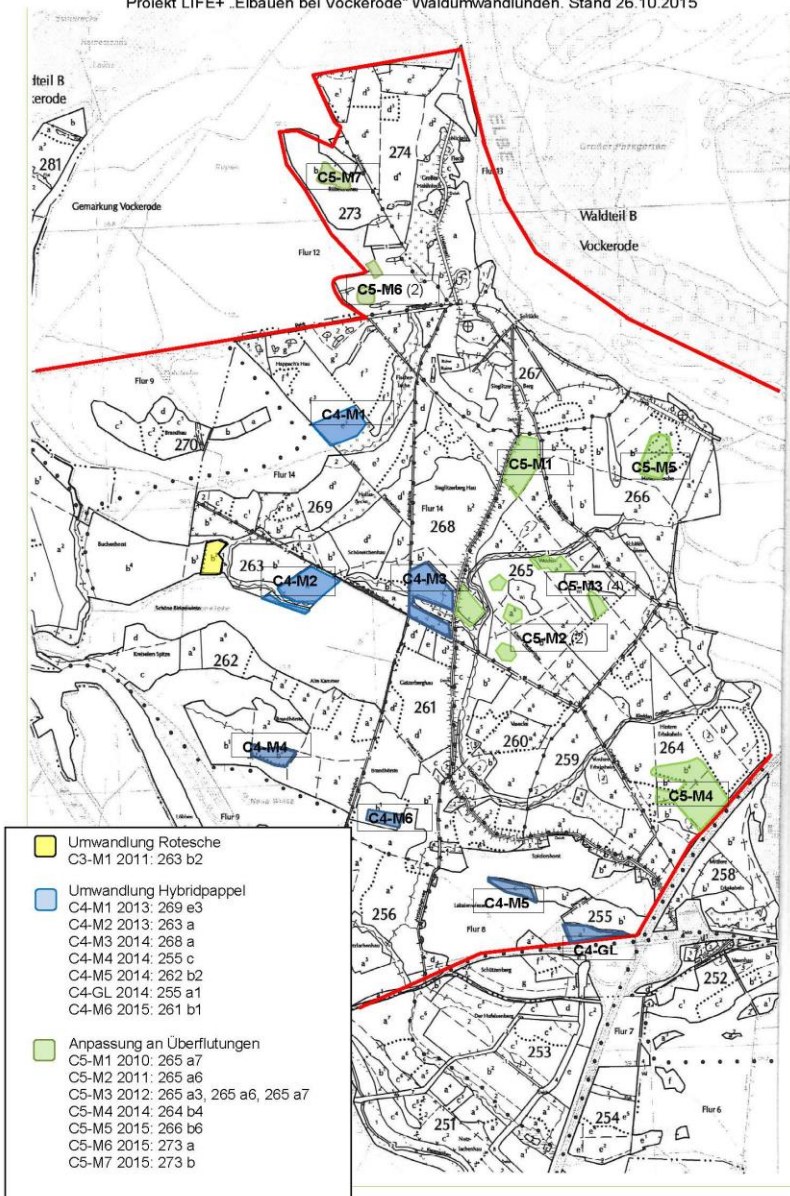
Feuchtbiotop C9



06. Juni 2018

Foto: M. Pannach

Projekt LIFE+ „Elbauen bei Vockerode“ Waldumwandlungen. Stand 26.10.2015



Maßnahmen:

Fläche

In der rezenten Aue

C3 Umwandlung
(Rot-Esche)

0,8

C4 Umwandlung
(Hybridpappel)

11

In der zukünftigen Überflutungsfläche

C5 Anpassung

40

Gesamt:

52 ha

Flächenverwaltung: Kulturstiftung
DessauWörlitz (KSDW)



Fläche 268 a:

- Entnahme der Hybridpappel
- Pflanzung von Stieleiche, Flatterulme, Winterlinde und Roterle
- 3-jährige Kulturpflege

Web-Seite: <https://www.wwf.de/themen-projekte/projektregionen/elbe/elbauen-vockerode/>

Projektflyer: **LIFE+ Projekt „Elbauen bei Vockerode“**

Hartholzauenwald

Hochwasserschutz

Auenwiesen

Projektbroschüre

Auenlehrpfad: Elbauen bei Vockerode



Vielen Dank...

für Ihre Aufmerksamkeit

